


מדריך שירות של Dell™ Inspiron™ 1011


[לוח לחצן הפעלה](#)
[לוח USB וכרטיס SIM](#)
[מחבר מתאם זרם חילופין](#)
[לוח מערכת](#)
[זיכרון](#)
[סוללת מטבע](#)
[תצוגה](#)
[מצלמה](#)
[עדכון ה-BIOS](#)

[לפני שתתחיל](#)
[סוללה](#)
[מהלדות](#)
[כונן קשיח](#)
[משענת כף היד](#)
[תושבת משענת כף היד](#)
[כרטיס תחשורת](#)
[לוח נורית מצב הפעלה/סוללה](#)
[רמקולים](#)
[כרטיס פנימי עם טכנולוגיית אלחוט Bluetooth](#)

הערות, התראות ואזהרות

 **הערה:** "הערה" מציינת מידע חשוב המסייע להשתמש במחשב ביתר יעילות.

 **התראה:** "התראה" מציינת נזק אפשרי לחומרה או אובדן נתונים, ומסביר כיצד ניתן למנוע את הבעיה.

 **אזהרה:** "אזהרה" מציינת אפשרות של נזק לרכוש, פגיעה גופנית או מוות.

המידע במסמך זה עשוי להשתנות ללא הודעה.
© 2009 Dell Inc. כל הזכויות שמורות.

תל אסור מוחלט על העתקה מכל סוג של חומרים אלה ללא הרשאה בכתב מ-Dell Inc.

סימנים מסחריים שבשימוש בטקסט זה: Dell, הולו DELL ו-Inspiron הם סימנים מסחריים של Dell Inc; Bluetooth הוא סימן מסחרי רשום בבעלות Bluetooth SIG, Inc ונמצא בשימוש של Dell ברישיון; Microsoft ו-Windows הם סימנים מסחריים או סימנים מסחריים רשומים של Microsoft Corporation בארצות הברית ו/או במדינות אחרות.

ייתכן שייעשה שימוש בסימנים מסחריים ובשמות מסחריים אחרים במסמך זה כדי להתייחס לשייכות הטוענות לבעלות על הסימנים ושמות, או למוצרים שלהן. Dell Inc מוותרת על כל חלק קנייני בסימנים מסחריים ושמות מסחריים פרט לאלה שבבעלותה.

דגם PP19S

אפריל 2009 מהדורה A00

מחבר מתאם זרם חילופין

מדריך שירות של Dell™ Inspiron™ 1011

● הסרה של מחבר מתאם זרם חילופין

● התקנה חזרה של מחבר מתאם זרם חילופין

⚠ **אזהרה:** לפני עבודה בתוך המחשב, קרא את מידע הבטיחות המצורף למחשב שברשותך. לקבלת מידע נוסף על נוהלי בטיחות מיטביים, עיין בדף הבית של תאימות התקינה באתר www.dell.com/regulatory_compliance.

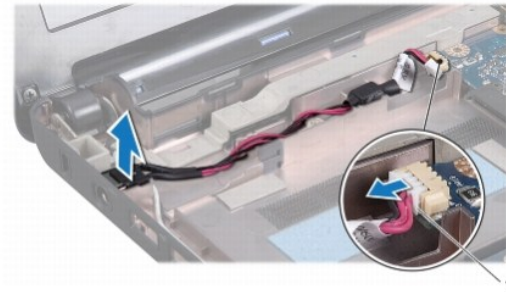
⚠ **התראה:** כדי למנוע פריקה אלקטרוסטטית, פרוק מעצמך חשמל סטטי באמצעות רצועת הארקה לפרק היד או נגיעה במשטח מתכת לא צבוע.

⚠ **התראה:** תיקונים במחשב יבוצעו על-ידי טכנאי שירות מוסמך בלבד. האחריות אינה מכסה נזק שייגרם עקב טיפול שאינו מאושר על-ידי Dell™.

⚠ **התראה:** כדי לסייע במניעת נזק ללוח המערכת, הסר את הסוללה הראשית (ראה [הסרת הסוללה](#)) לפני עבודה בתוך המחשב.

הסרה של מחבר מתאם זרם החילופין

1. בצע את ההוראות בסעיף [לפני שתתחיל](#).
2. הסר את הסוללה (ראה [הסרת הסוללה](#)).
3. הסר את המקלדת (ראה [הסרת המקלדת](#)).
4. הסר את משענת כף היד (ראה [הסרת משענת כף היד](#)).
5. הסר את הכונן הקשיח (ראה [הסרת הכונן הקשיח](#)).
6. הסר את תושבת משענת כף היד (ראה [הסרה של תושבת משענת כף היד](#)).
7. הסר את לוח ה-USB וכרטיס ה-SIM (ראה [הסרה של לוח ה-USB וכרטיס ה-SIM](#)).
8. נתק את הכבל של מחבר מתאם זרם החילופין ממחבר לוח המערכת.
9. הרם את מחבר מתאם זרם החילופין והוצא אותו מבסיס המחשב.



1 מחבר כבל מתאם זרם חילופין

התקנה חזרה של מחבר מתאם זרם החילופין

1. הנח את מחבר מתאם זרם החילופין על לוח המערכת.
2. חבר את הכבל של מחבר מתאם זרם החילופין למחבר לוח המערכת.
3. התקן חזרה את לוח ה-USB וכרטיס ה-SIM (ראה [התקנה חזרה של לוח ה-USB וכרטיס ה-SIM](#)).

4. התקן חזרה את תושבת משענת כף היד (ראה [התקנה מחדש של תושבת משענת כף היד](#)).

5. התקן חזרה את הכוון הקשיח (ראה [התקנה מחדש של הכוון הקשיח](#)).

6. התקן חזרה את משענת כף היד (ראה [התקנה מחדש של משענת כף היד](#)).

7. התקן חזרה את המקלדת (ראה [התקנה מחדש של המקלדת](#)).

8. התקן חזרה את הסוללה (ראה [התקנה מחדש של הסוללה](#)).

[חזרה לדף התוכן](#)

לוח נורית מצב הפעלה/סוללה

מדריך שירות של Dell™ Inspiron™ 1011

- הסרה של לוח נורית מצב הפעלה/סוללה
- התקנה חזרה של לוח נורית מצב הפעלה/סוללה

⚠ **אזהרה:** לפני עבודה בתוך המחשב, קרא את מידע הבטיחות המצורף למחשב שברשותך. לקבלת מידע נוסף על נוהלי בטיחות מיטביים, עיין בדף הבית של תאימות התקינה באתר www.dell.com/regulatory_compliance.

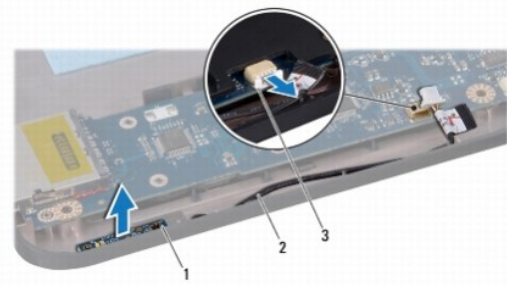
⚠ **התראה:** כדי למנוע פריקה אלקטרוסטטית, פרוק מעצמך חשמל סטטי באמצעות רצועת הארקה לפרק היד או נגיעה במשטח מתכת לא צבוע.

⚠ **התראה:** תיקונים במחשב יבוצעו על-ידי טכנאי שירות מוסמך בלבד. האחריות אינה מכסה נזק שייגרם עקב טיפול שאינו מאושר על-ידי Dell™.

⚠ **התראה:** כדי לסייע במניעת נזק ללוח המערכת, הסר את הסוללה הראשית (ראה [הסרת הסוללה](#)) לפני עבודה בתוך המחשב.

הסרה של לוח נורית מצב הפעלה/סוללה

1. בצע את ההוראות בסעיף [לפני שתתחיל](#).
2. הסר את הסוללה (ראה [הסרת הסוללה](#)).
3. הסר את המקלדת (ראה [הסרת המקלדת](#)).
4. הסר את משענת כף היד (ראה [הסרת משענת כף היד](#)).
5. הסר את הכונן הקשיח (ראה [הסרת הכונן הקשיח](#)).
6. הסר את תושבת משענת כף היד (ראה [הסרה של תושבת משענת כף היד](#)).
7. נתק את הכבל של לוח נורית מצב הפעלה/סוללה מהמחבר שבלוח המערכת, אם לא עשית זאת בעת הסרת תושבת משענת כף היד.
8. הרם את לוח נורית מצב הפעלה/סוללה והוצא אותו מבסיס המחשב.



1	לוח נורית מצב הפעלה/סוללה	2	כבל לוח נורית מצב הפעלה/סוללה
3	מחבר של כבל לוח נורית מצב הפעלה/סוללה		

התקנה חזרה של לוח נורית מצב הפעלה/סוללה

1. ישר את החורים שבלוח נורית מצב הפעלה/סוללה עם הבליטות שבבסיס המחשב ושמור אותו במקומו.
2. חבר את הכבל של לוח נורית מצב הפעלה/סוללה למחבר שבלוח המערכת.
3. התקן חזרה את תושבת משענת כף היד (ראה [התקנה מחדש של תושבת משענת כף היד](#)).

4. התקן חזרה את הכוון הקשיח נראה [התקנה מחדש של הכוון הקשיח](#).
5. התקן חזרה את משענת כף היד (ראה [התקנה מחדש של משענת כף היד](#)).
6. התקן חזרה את המקלדת (ראה [התקנה מחדש של המקלדת](#)).
7. התקן חזרה את הסוללה (ראה [התקנה מחדש של הסוללה](#)).

[חזרה לדרג התוכן](#)

לפני שתתחיל

מדריך שירות של Dell™ Inspiron™ 1011

[כלים מומלצים](#)

[כיבוי המחשב](#)

[לפני עבודה בתוך המחשב](#)

סעיף זה מספק הליכים להסרה ולהתקנה של רכיבים במחשב. אלא אם מצוין אחרת, כל הליך יוצא מנקודת הנחה שמתקיימים התנאים הבאים:

- ביצעת את השלבים המפורטים בסעיף [כיבוי המחשב](#) ובסעיף [לפני עבודה בתוך המחשב](#).
- קראת את מידע הבטיחות הנלווה למחשב.
- ניתן להתקין חזרה או – אם נרכש בנפרד – להתקין רכיב על-ידי ביצוע הליך ההסרה בסדר הפוך.

כלים מומלצים

להליכים במסמך זה ייתכן שתזדקק לכלים הבאים:

- מברג שטוח קטן
- מברג פיליפס
- להב חיתוך מפלסטיק
- תקליטור לשדרגת ה-BIOS או תוכנית ההפעלה לעדכון ה-BIOS שזמינים באתר התמיכה של Dell בכתובת support.dell.com

כיבוי המחשב

⚠ התראה: כדי למנוע איבוד נתונים, לפני כיבוי המחשב שמור וסגור את כל הקבצים הפתוחים וצא מכל התוכניות הפתוחות.

1. שמור וסגור את כל הקבצים הפתוחים וצא מכל התוכניות הפתוחות.

2. כבה את מערכת ההפעלה:

Windows® XP:

לחץ על **Start** (התחל) ← **Shut Down** (כיבוי) ← **Shut down** (כיבוי).

Ubuntu® Dell Desktop:

לחץ על  ← **Quit** (יציאה)  ← **Shut down** (כיבוי).

Ubuntu Classic Desktop:

לחץ על  ← **Shut down** (כיבוי).

3. ודא שהמחשב וכל ההתקנים המחוברים כבויים. אם המחשב וההתקנים המחוברים לא כבו אוטומטית בעת כיבוי מערכת ההפעלה, לחץ לחיצה ארוכה על לחצן ההפעלה עד לכיבוי המחשב.

לפני עבודה בתוך המחשב

השתמש בהנחיות הבטיחות הבאות כדי לסייע בהגנה על המחשב מפני נזק אפשרי ונדי לסייע בהבטחת בטיחותך האישית.

⚠ אזהרה: לפני עבודה בתוך המחשב, קרא את מידע הבטיחות המצורף למחשב שברשותך. לקבלת מידע נוסף על נוהלי בטיחות מיטביים, עיין בדף הבית של תאימות התקינה באתר www.dell.com/regulatory_compliance.

⚠ התראה: טפל ברכיבים ובכרטיסים בזהירות. אל תיגע ברכיבים או במגענים בכרטיס. החזק כרטיס בשוליו או בכנ ההרכבה ממתכת. יש לאחוז ברכיבים, כגון מעבד, בקצוות ולא בפינים.

⚠ התראה: תיקונים במחשב יבוצעו על-ידי טכנאי שירות מוסמך בלבד. האחריות אינה מכסה נזק שייגרם עקב טיפול שאינו מאושר על-ידי Dell.

⚠ התראה: בעת ניתוק כבל, יש למשוך את המחבר או את לשונית המשיכה שלו ולא את הכבל עצמו. כבלים מסוימים מצוידים במתברים עם לשוניות נעילה; בעת ניתוק כבל מסוג זה, לחץ על לשוניות הנעילה לפני ניתוק הכבל. בעת משיכת מתברים החוצה, החזק אותם ישר כדי למנוע כיוף של הפינים שלהם. מסף על כך, לפני חיבור כבל, ודא ששני המחברים מכוננים ומיושרים כהלכה.

△ **התראה:** כדי למנוע נזק למחשב, בצע את השלבים הבאים לפני תחילת העבודה בתוך המחשב.

1. ודא שמשטח העבודה שטוח ונקי, כדי למנוע שריטה של כיסוי המחשב.

2. כבה את המחשב. ראה [כיבוי המחשב](#).

△ **התראה:** כדי לנתק כבל רשת, תחילה נתק את הכבל מהמחשב ולאחר מכן נתק אותו מהנתקן הרשת.

3. נתק מהמחשב את כל כבלי הטלפון או הרשת.

4. לחץ והוצא כל כרטיס שמתקן בקורא כרטיסי הזיכרון.

5. נתק את המחשב ואת כל ההתקנים המחוברים משקעי החשמל שלהם.

6. הסר את הסוללה (ראה [הסרת הסוללה](#)).

7. הפוך את המחשב, פתח את התצוגה ולחץ על לחצן ההפעלה כדי להאריק את לוח המערכת.


[חזרה לדף התוכן](#)

עדכון ה- BIOS

מדריך שירות של Dell™ Inspiron™ 1011


- [עדכון ה- BIOS מתקליטור](#)
- [עדכון ה- BIOS מהכונן הקשיח](#)
- [עדכון ה- BIOS ב- Ubuntu](#)

אם תקליטור של תוכנית לעדכון BIOS מצורף ללוח המערכת החדש, עדכן את ה- BIOS מהתקליטור. אם אין ברשותך תקליטור לעדכון BIOS, עדכן את ה- BIOS מהכונן הקשיח.

 **הערה:** המחשב אינו מצויד בכונן אופטי פנימי. השתמש בכונן אופטי חיצוני או בכל התקן אחסון חיצוני, עבור ההליכים הכוללים דיסקים.

עדכון ה- BIOS מתקליטור

1. ודא שמתאם זרם החילופין מחובר לשקע חשמל ושהסוללה הראשית מותקנת כהלכה.

 **הערה:** בעת שימוש בתקליטור עם תוכנת עדכון BIOS לעדכון ה- BIOS, הגדר את המחשב לבצע אתחול מתקליטור, לפי הכנסת התקליטור.

2. הכנס את תקליטור התוכנה לעדכון ה- BIOS והפעל מחדש את המחשב.

בצע את ההוראות המופיעות על המסך. המחשב ממשיך באתחול ומעדכן את ה- BIOS החדש. עם השלמת העדכון, המחשב יפעל מחדש אוטומטית.

3. הקש <F2> במהלך POST כדי להיכנס לתוכנית הגדרת המערכת.

4. הקש <F9> כדי לשחזר את הגדרות ברירת המחדל של המחשב.

5. הקש <Esc>, בחר באפשרות **Save changes and reboot** (שמור שינויים ואתחל מחדש) ולאחר מכן הקש <Enter> כדי לשמור את השינויים בתצורה.

6. הסר את התקליטור עם תוכנית עדכון ה- BIOS מהכונן והפעל מחדש את המחשב.

עדכון ה- BIOS מהכונן הקשיח

1. ודא שמתאם זרם החילופין מחובר, שהסוללה הראשית מותקנת כהלכה ושכבל רשת מחובר.

2. הפעל את המחשב.

3. אתר את קובץ עדכון ה- BIOS העדכני ביותר עבור המחשב שברשותך באתר support.dell.com.

4. לחץ על **Download Now** (הורד כעת) כדי להוריד את הקובץ.

5. אם מופיע החלון **Export Compliance Disclaimer** (כתב ויתור לתאימות ייצוא), לחץ על **Yes, I Accept this Agreement** (כן, אני מקבל הסכם זה). החלון **File Download** (הורדת קובץ) מופיע.

6. לחץ על **Save this program to disk** (שמור תוכנית זו לדיסק) ולאחר מכן לחץ על **OK** (אישור). החלון **Save In** (שמור ב) מופיע.

7. לחץ על החץ למטה כדי להציג את התפריט **Save In** (שמור ב), בחר **Desktop** (שולחן עבודה) ולאחר מכן לחץ על **Save** (שמור). הקובץ יורד לשולחן העבודה שלך.

8. אם מופיע החלון **Download Complete** (הורדה הושלמה), לחץ על **Close** (סגור). סמל הקובץ מופיע על שולחן העבודה ושמו זהה לקובץ עדכון ה- BIOS שהורדת.

9. לחץ פעמיים על סמל הקובץ בשולחן העבודה ובצע את ההוראות שמופיעות על המסך.

עדכון ה- BIOS ב- Ubuntu

1. ודא שמתאם זרם החילופין מחובר, שהסוללה הראשית מותקנת כהלכה ושכבל רשת מחובר.

2. הפעל את המחשב.

3. בחר **Places** (מקומות) ← **Documents** (מסמכים).

4. צור תיקייה חדשה וקרא לה **BIOS**.
5. אתר את קובץ עדכון ה- BIOS העדכני ביותר עבור המחשב שבדיוקןך באתר **support.dell.com**.
6. לחץ על **Download Now** (הורד כעת) כדי להוריד את הקובץ.
7. אם מופיע החלון **Export Compliance Disclaimer** (כתב ויתור לתאימות ייצוא), לחץ על **Yes, I Accept this Agreement** (כן, אני מקבל הסכם זה). החלון **File Download** (הורדת קובץ) מופיע.
8. לחץ על **Save this program to disk** (שמור תוכנית זו לדיסק) ולאחר מכן לחץ על **OK** (אישור). החלון **Save In** (שמור ב) מופיע.
9. לחץ על החץ למטה כדי להציג את התפריט **Save In** (שמור ב), בחר **Documents** (מסמכים) ← **BIOS** ולאחר מכן לחץ על **Save** (שמור).
10. אם מופיע החלון **Download Complete** (הורדה הושלמה), לחץ על **Close** (סגור). סמל הקובץ מופיע בתיקייה BIOS ושמו זהה לקובץ עדכון ה- BIOS שהורדת.
11. פתח את יישום שורת הפקודה של המסוף והמשך כדלהלן:
 - a. הקלד `sudo -s`
 - b. הקלד את הסימא
 - c. הקלד `cd Documents`
 - d. הקלד `cd BIOS`
 - e. הקלד `./1011a00`מופיעה המחרזת `.flash start...`
עם השלמת עדכון ה- BIOS, המחשב יופעל מחדש אוטומטית.

[חזרה לרף התוכן](#)

כרטיס פנימי עם טכנולוגיית אלחוט Bluetooth®

מדריך שירות של Dell™ Inspiron™ 1011

● [הסרת כרטיס ה-Bluetooth](#)

● [התקנה מחדש של כרטיס ה-Bluetooth](#)

⚠ **אזהרה:** לפני עבודה בתוך המחשב, קרא את מידע הבטיחות המצורף למחשב שברשותך. לקבלת מידע נוסף על נוהלי בטיחות מיטביים, עיין בדף הבית של תאימות התקינה באתר www.dell.com/regulatory_compliance.

⚠ **התראה:** כדי למנוע פריקה אלקטרוסטטית, פרוק מעצמך חשמל סטטי באמצעות רצועת הארקה לפרק היד או נגיעה במשטח מתכת לא צבוע.

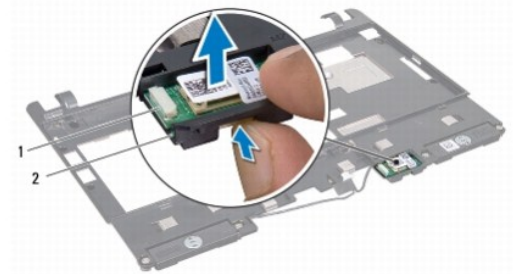
⚠ **התראה:** תיקונים במחשב יבוצעו על-ידי טכנאי שירות מוסמך בלבד. האחריות אינה מכסה נזק שייגרם עקב טיפול שאינו מאושר על-ידי Dell™.

⚠ **התראה:** כדי לסייע במניעת נזק ללוח המערכת, הסר את הסוללה הראשית (ראה [הסרת הסוללה](#)) לפני עבודה בתוך המחשב.

אם הזמנת כרטיס עם טכנולוגיית אלחוט Bluetooth עם המחשב, הכרטיס מותקן כבר.

הסרת כרטיס ה-Bluetooth

1. בצע את ההוראות בסעיף [לפני שתתחיל](#).
2. הסר את הסוללה (ראה [הסרת הסוללה](#)).
3. הסר את המקלדת (ראה [הסרת המקלדת](#)).
4. הסר את משענת כף היד (ראה [הסרת משענת כף היד](#)).
5. הסר את הכונן הקשיח (ראה [הסרת הכונן הקשיח](#)).
6. הסר את תושבת משענת כף היד (ראה [הסרה של תושבת משענת כף היד](#)).
7. דחף את הכרטיס אל מחוץ לתא כרטיס ה-Bluetooth בתושבת משענת כף היד.



1	כרטיס Bluetooth	2	תא כרטיס Bluetooth
---	-----------------	---	--------------------

התקנה מחדש של כרטיס ה-Bluetooth

1. הכנס את הכרטיס לתא כרטיס ה-Bluetooth והכנס אותו למקומו בנקישה.
2. התקן חזרה את תושבת משענת כף היד (ראה [התקנה מחדש של תושבת משענת כף היד](#)).
3. התקן חזרה את הכונן הקשיח (ראה [התקנה מחדש של הכונן הקשיח](#)).
4. התקן חזרה את משענת כף היד (ראה [התקנה מחדש של משענת כף היד](#)).
5. התקן חזרה את המקלדת (ראה [התקנה מחדש של המקלדת](#)).

מצלמה

מדריך שירות של Dell™ Inspiron™ 1011

[הסרת המצלמה](#)

[התקנה מחדש של המצלמה](#)

⚠ אזהרה: לפני עבודה בתוך המחשב, קרא את מידע הבטיחות המצורף למחשב שברשותך. לקבלת מידע נוסף על נוהלי בטיחות מיטביים, עיין בדף הבית של תאימות התקינה באתר www.dell.com/regulatory_compliance.

⚠ התראה: כדי למנוע פריקה אלקטרוסטטית, פרוק מעצמך חשמל סטטי באמצעות רצועת הארקה לפרק היד או נגיעה במשטח מתכת לא צבוע (כגון מחבר בגב המחשב).

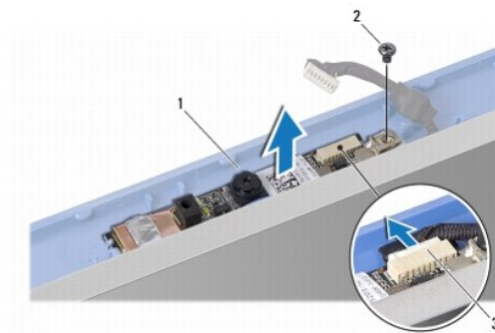
⚠ התראה: תיקונים במחשב יבוצעו על-ידי טכנאי שירות מוסמך בלבד. האחריות אינה מכסה נזק שייגרם עקב טיפול שאינו מאושר על-ידי Dell™.

⚠ התראה: כדי לסייע במניעת נזק ללוח המערכת, הסר את הסוללה הראשית (ראה [הסרת הסוללה](#)) לפני עבודה בתוך המחשב.

הסרת המצלמה

1. בצע את ההוראות בסעיף [לפני שתתחיל](#).

2. הסר את הלוח הקדמי של התצוגה (ראה [הסרת הלוח הקדמי של התצוגה](#)).



1	מצלמה	2	בורג
3	מחבר כבל מצלמה		

3. הסר את הבורג המאבטח את המצלמה למכסה התצוגה.

4. נתק את כבל המצלמה מהמחבר.

5. הסר את לוח המצלמה.

התקנה מחדש של המצלמה

1. חבר את כבל המצלמה אל המחבר.

2. יישר את חור הבורג שבלוח המצלמה עם חור הבורג שבמכסה התצוגה.

3. הברג חזרה את הבורג המאבטח את המצלמה למכסה התצוגה.

4. התקן חזרה את הלוח הקדמי של התצוגה (ראה [התקנה מחדש של הלוח הקדמי של התצוגה](#)).

סוללת מטבע

מדריך שירות של Dell™ Inspiron™ 1011

[הסרת סוללת המטבע](#)

[התקנה חזרה של סוללת המטבע](#)

⚠ אזהרה: לפני עבודה בתוך המחשב, קרא את מידע הבטיחות המצורף למחשב שברשותך. לקבלת מידע נוסף על נוהלי בטיחות מיטביים, עיין בדף הבית של תאימות התקינה באתר www.dell.com/regulatory_compliance.

⚠ התראה: כדי למנוע פריקה אלקטרוסטטית, פרוק מעצמך חשמל סטטי באמצעות רצועת הארקה לפרק היד או נגיעה במשטח מתכת לא צבוע.

⚠ התראה: תיקונים במחשב יבוצעו על-ידי טכנאי שירות מוסמך בלבד. האחריות אינה מכסה נזק שייגרם עקב טיפול שאינו מאושר על-ידי Dell™.

⚠ התראה: כדי לסייע במניעת נזק ללוח המערכת, הסר את הסוללה הראשית (ראה [הסרת הסוללה](#)) לפני עבודה בתוך המחשב.

הסרת סוללת המטבע

1. בצע את ההוראות בסעיף [לפני שתתחיל](#).

2. בצא את ההוראות [משלב 2](#) עד [שלב 10](#) בסעיף [הסרת לוח המערכת](#).



1	סוללת מטבע	2	מחבר כבל סוללת מטבע
---	------------	---	---------------------

3. נתק את כבל סוללת המטבע ממחבר לוח המערכת.

4. הרם את סוללת המטבע והוצא אותה מבסיס המחשב.

התקנה חזרה של סוללת המטבע

1. התקן חזרה את סוללת המטבע.

2. חבר את כבל סוללת המטבע אל המחבר בלוח המערכת.

3. בצא את ההוראות [משלב 3](#) עד [שלב 11](#) בסעיף [התקנה מחדש של לוח המערכת](#).

תצוגה

מדריך שירות של Dell™ Inspiron™ 1011

- [מכלול תצוגה](#)
- [הלוח הקדמי של התצוגה](#)
- [לוח התצוגה](#)
- [כבל לוח התצוגה](#)

⚠ **אזהרה:** לפני עבודה בתוך המחשב, קרא את מידע הבטיחות המצורף למחשב שברשותך. לקבלת מידע נוסף על נוהלי בטיחות מיטביים, עיין בדף הבית של תאימות התקינה באתר www.dell.com/regulatory_compliance.

△ **התראה:** כדי למנוע פריקה אלקטרוסטטית, פרוק מעצמך חשמל סטטי באמצעות רצועת הארקה לפרק היד או נגיעה במשטח מתכת לא צבוע.

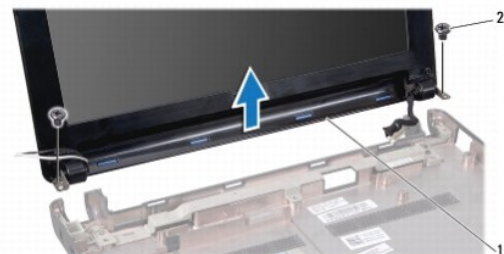
△ **התראה:** תיקונים במחשב יבוצעו על-ידי טכנאי שירות מוסמך בלבד. האחריות אינה מכסה נזק שייגרם עקב טיפול שאינו מאושר על-ידי Dell™.

△ **התראה:** כדי לסייע במניעת נזק ללוח המערכת, הסר את הסוללה הראשית (ראה [הסרת הסוללה](#)) לפני עבודה בתוך המחשב.

מכלול תצוגה

הסרת מכלול התצוגה

1. בצע את ההוראות בסעיף [לפני שתתחיל](#).
2. הסר את הסוללה (ראה [הסרת הסוללה](#)).
3. הסר את המקלדת (ראה [הסרת המקלדת](#)).
4. הסר את משענת כף היד (ראה [הסרת משענת כף היד](#)).
5. הסר את הכונן הקשיח (ראה [הסרת הכונן הקשיח](#)).
6. הסר את תושבת משענת כף היד (ראה [הסרה של תושבת משענת כף היד](#)).
7. הסר את לוח ה-USB וכרטיס ה-SIM (ראה [הסרה של לוח ה-USB וכרטיס ה-SIM](#)).
8. הסר את מחבר מתאם זרם החילופין (ראה [הסרה של מחבר מתאם זרם החילופין](#)).
9. הסר את לוח המערכת, מבלי להסיר את מודול הזיכרון וסוללת המטבע (ראה [הסרת לוח המערכת](#)).
10. רשום את ניתוב כבלי ה-Mini-Card ומשוך אותם אל מחוץ לבסיס המחשב.
11. הסר את שני הברגים המאבטחים את מכלול התצוגה לבסיס המחשב.



1	מכלול תצוגה	2	ברגים (2)
---	-------------	---	-----------

12. הרס והוצא את מכלול התצוגה מבסיס המחשב.

התקנה מחדש של מכלול התצוגה

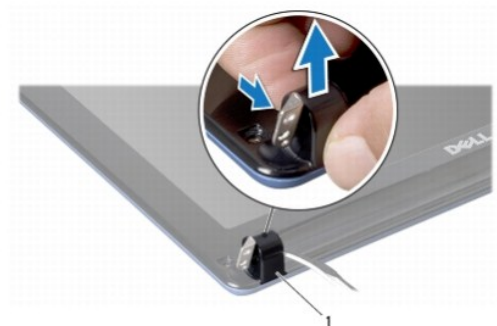
1. הצב את מכלול התצוגה במקומו והברג חזרה את שני הברגים המאבטחים את מכלול התצוגה לבסיס המחשב.
2. נתב את כבלי ה- Mini-Card וחבר אותם ל- Mini-Card, אם מתאים (ראה [התקנת ה- Mini-Card](#)).
3. התקן חזרה את לוח המערכת (ראה [התקנה מחדש של לוח המערכת](#)).
4. התקן חזרה את מחבר מתאם זרם החילופין (ראה [התקנה חזרה של מחבר מתאם זרם החילופין](#)).
5. התקן חזרה את לוח ה- USB וכרטיס ה- SIM (ראה [התקנה חזרה של לוח ה- USB וכרטיס ה- SIM](#)).
6. התקן חזרה את תושבת משענת כף היד (ראה [התקנה מחדש של תושבת משענת כף היד](#)).
7. התקן חזרה את הכונן הקשיח (ראה [התקנה מחדש של הכונן הקשיח](#)).
8. התקן חזרה את משענת כף היד (ראה [התקנה מחדש של משענת כף היד](#)).
9. התקן חזרה את המקלדת (ראה [התקנה מחדש של המקלדת](#)).
10. התקן חזרה את הסוללה (ראה [התקנה מחדש של הסוללה](#)).

הלוח הקדמי של התצוגה

הסרת הלוח הקדמי של התצוגה

⚠ **התראה:** הלוח הקדמי של התצוגה שביר ביותר. בעת הסרתו, נקוט משנה זהירות כדי לא לפגוע בלוח הקדמי.

1. הסר את מכלול התצוגה (ראה [הסרת מכלול התצוגה](#)).
2. לחץ על כיסוי הצירים והסר אותם (אחד בכל צד).



1 כיסוי צירים (2)

3. הסר את שתי רפידות הגומי (אחת בכל צד) שבבורגי הלוח הקדמי של התצוגה.
4. הסר את שני הברגים שבלוח הקדמי של התצוגה.
5. בעזרת קצות האצבעות, הוצא בזהירות את השוליים הפנימיים של הלוח הקדמי של התצוגה.



1	ברגים (2)	2	רפידת גומי (2)
3	הלוח הקדמי של התצוגה		

6. הסר את הלוח הקדמי של התצוגה.

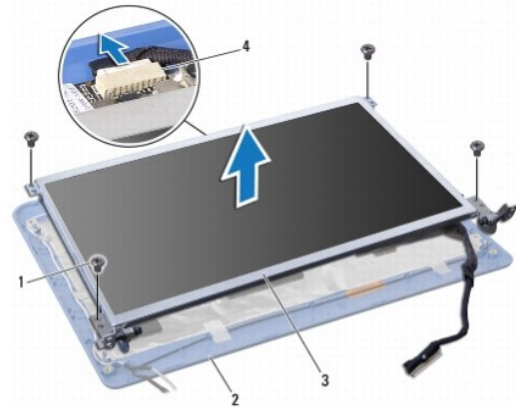
התקנה מחדש של הלוח הקדמי של התצוגה

1. ישר את הלוח הקדמי של התצוגה עם לוח התצוגה והכנס אותו בעדינות למקומו, עד להישמע נקישה.
2. הברג חזרה את שני הברגים המאבטחים את הלוח הקדמי של התצוגה.
3. התקן חזרה את שתי רפידות הגומי (אחת בכל צד) שבבורגי הלוח הקדמי של התצוגה.
4. לחץ על כיסויי הצירים והתקן אותם חזרה.
5. התקן חזרה את מכלול התצוגה (ראה [התקנה מחדש של מכלול התצוגה](#)).

לוח התצוגה

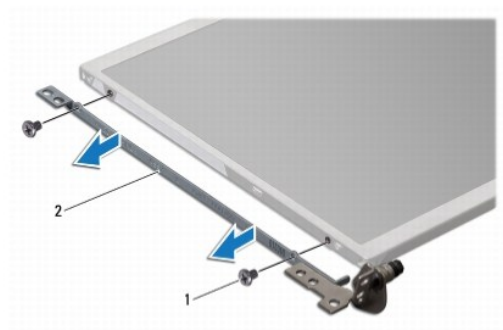
הסרת לוח התצוגה

1. הסר את מכלול התצוגה (ראה [הסרת מכלול התצוגה](#)).
2. הסר את הלוח הקדמי של התצוגה (ראה [הסרת הלוח הקדמי של התצוגה](#)).
3. נתק את כבל המצלמה ממחבר כבל המצלמה שבמכסה התצוגה.
4. הסר את ארבעת הברגים המאבטחים את לוח התצוגה למכסה התצוגה.
5. הסר את לוח התצוגה.



ברגים (4)	2	מכסה התצוגה
לוח התצוגה	4	מחבר כבל מצלמה

6. הסר את ארבעת הברגים (שניים בכל צד) המאבטחים את כני לוח התצוגה ללוח התצוגה.



ברגים (4)	2	כני לוח תצוגה (2)
-----------	---	-------------------

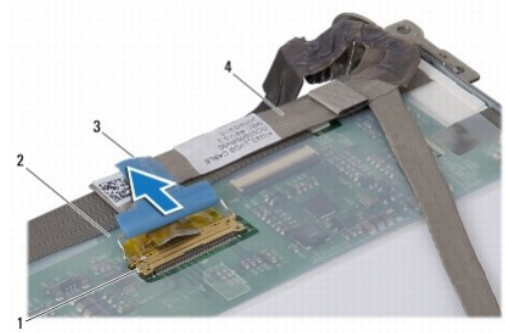
התקנה מחדש של לוח התצוגה

1. חבר את כני התצוגה ללוח התצוגה, על-ידי הברגת שני הברגים בכל צד של לוח התצוגה.
2. ישיר את חורי הברגים שבלוח התצוגה עם החורים שבמכסה התצוגה.
3. הברג חזרה את ארבעת הברגים המאבטחים את לוח התצוגה לכיסוי התצוגה.
4. חבר את כבל המצלמה למחבר כבל המצלמה שבמכסה התצוגה.
5. התקן חזרה את הלוח הקדמי של התצוגה (ראה [התקנה מחדש של הלוח הקדמי של התצוגה](#)).
6. התקן חזרה את מכלול התצוגה (ראה [התקנה מחדש של מכלול התצוגה](#)).

כבל לוח התצוגה

הסרת כבל לוח התצוגה

1. בצע את ההוראות בסעיף [לפני שתתחיל](#).
2. הסר את מכלול התצוגה (ראה [הסרת מכלול התצוגה](#)).
3. הסר את הלוח הקדמי של התצוגה (ראה [הסרת הלוח הקדמי של התצוגה](#)).
4. הסר את לוח התצוגה (ראה [הסרת לוח התצוגה](#)).
5. הפוך את לוח התצוגה והנח אותו על משטח נקי.
6. הרס את הסרט המוליך שמאבטח את הכבל הגמיש למחבר לוח התצוגה ונתק את הכבל הגמיש.



1	מחבר לוח תצוגה	2	החלק האחורי של לוח התצוגה
3	סרט מוליך	4	כבל גמיש

התקנה מחדש של כבל לוח התצוגה

1. חבר את הכבל הגמיש למחבר לוח התצוגה ואבטח אותו באמצעות הסרט המוליך.
2. התקן חזרה את לוח התצוגה (ראה [התקנה מחדש של לוח התצוגה](#)).
3. התקן חזרה את הלוח הקדמי של התצוגה (ראה [התקנה מחדש של הלוח הקדמי של התצוגה](#)).
4. התקן חזרה את מכלול התצוגה (ראה [התקנה מחדש של מכלול התצוגה](#)).

כונן קשיח

מדריך שירות של Dell™ Inspiron™ 1011

● הסרת הכונן הקשיח

● התקנה מחדש של הכונן הקשיח

⚠ אזהרה: לפני עבודה בתוך המחשב, קרא את מידע הבטיחות המצורף למחשב שברשותך. לקבלת מידע נוסף על נוהלי בטיחות מיטביים, עיין בדף הבית של תאימות התקינה באתר www.dell.com/regulatory_compliance.

⚠ אזהרה: אם בעת הסרת הכונן הקשיח מהמחשב הכונן חם, אל תיגע במעטפת המתכת שלו.

△ התראה: כדי למנוע אובדן נתונים, כבה את המחשב (ראה [כביי המחשב](#)) לפני הסרת הכונן הקשיח. אל תסיר את הכונן הקשיח כאשר המחשב פועל או נמצא במצב שינה.

△ התראה: כוננים קשיחים רגישים ביותר. נקוט משנה זהירות בעת טיפול בכונן הקשיח.

△ התראה: תיקונים במחשב יבוצעו על-ידי טכנאי שירות מוסמך בלבד. האחריות אינה מכסה דק שייגרם עקב טיפול שאינו מאושר על-ידי Dell.

△ התראה: כדי לסייע במניעת נזק ללוח המערכת, הסר את הסוללה הראשית (ראה [הסרת הסוללה](#)) לפני עבודה בתוך המחשב.

🔧 הערה: חברת Dell אינה יכולה לערוב לתאימות או לספק תמיכה לכוננים קשיחים שמקורם אינו מחברת Dell.

🔧 הערה: בעת התקנת כונן קשיח שמקורו אינו מ-Dell, יש להתקין מערכת הפעלה, מנהלי התקנים ותוכניות שירות בכונן הקשיח החדש (עיין במדריך הטכנולוגיה של Dell).

הסרת הכונן הקשיח

1. בצע את ההליכים בסעיף [לפני שתתחיל](#).

2. הסר את הסוללה (ראה [הסרת הסוללה](#)).

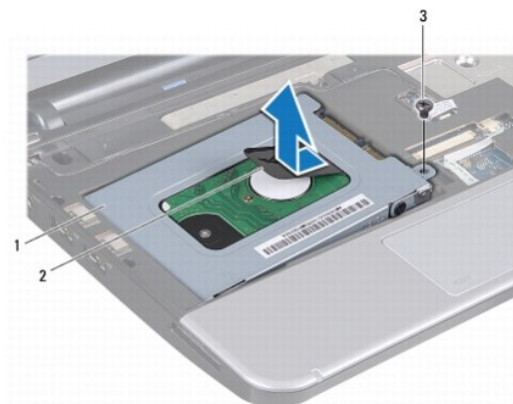
3. הסר את המקלדת (ראה [הסרת המקלדת](#)).

△ התראה: כאשר הכונן הקשיח אינו נמצא במחשב, אחסן אותו באריזת מגן אנטי-סטטית (ראה "הגנה מפני פריקה אלקטרוסטטית" בהוראות הבטיחות המצורפות למחשב).

4. הסר את הבורג המאבטח את מכלול הכונן הקשיח לבסיס מחשב.

5. משוך את לשונית המשיכה שמאלה, כדי לנתק את מכלול הכונן הקשיח מהחוצץ.

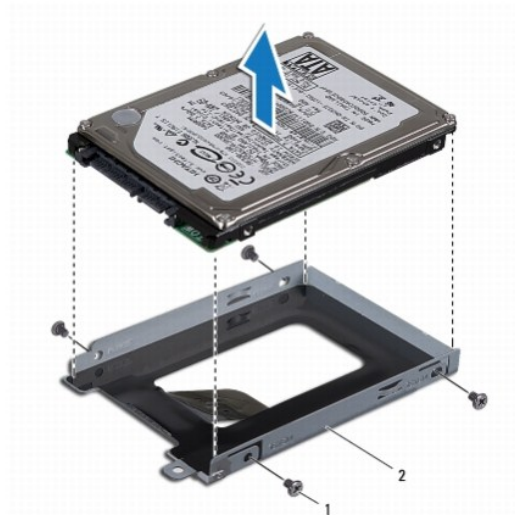
6. הרם את מכלול הכונן הקשיח והוצא אותו מתא הכונן הקשיח.



1	מכלול כונן קשיח	2	לשונית משיכה	3	בורג
---	-----------------	---	--------------	---	------

7. הסר את ארבעת הברגים המאבטחים את מסגרת הכונן הקשיח לכוון הקשיח.

8. הרם את הכונן הקשיח והוצא אותו ממסגרת הכונן הקשיח.



1	ברגים (4)	2	מסגרת כונן קשיח
---	-----------	---	-----------------

התקנה מחדש של הכונן הקשיח

1. הוצא את הכונן הקשיח החדש מהארזיה שלו. שמור את הארזיה המקורית לשם אחסון או שליחה של הכונן הקשיח.
2. הבורג חזרה את ארבעת הברגים המאבטחים את מסגרת הכונן הקשיח לכוון הקשיח.
3. הכנס את מכלול הכונן הקשיח לתא הכונן הקשיח.
4. דחף את הכונן הקשיח אל תוך החוצץ, עד שיתחבר היטב.
5. הבורג חזרה את הבורג המאבטח את מכלול הכונן הקשיח לבסיס מחשב.
6. התקן חזרה את המקלדת (ראה [התקנה מחדש של המקלדת](#)).
7. התקן חזרה את הסוללה (ראה [התקנה מחדש של הסוללה](#)).
8. התקן את מערכת ההפעלה במחשב, כדרכו. ראה "שחזור מערכת ההפעלה" במדריך ההתקנה או "שחזור מערכת Ubuntu" במדריך להתחלה מהירה של *Ubuntu*.
9. התקן את מנהלי ההתקנים ותוכניות השיחות עבור המחשב, כדרכו. לקבלת מידע נוסף, עיין במדריך הטכנולוגיה של *Dell*.

מקלדת

מדריך שירות של Dell™ Inspiron™ 1011

[הסרת המקלדת](#)

[התקנה מחדש של המקלדת](#)

⚠ אזהרה: לפני עבודה בתוך המחשב, קרא את מידע הבטיחות המצורף למחשב שברשותך. לקבלת מידע נוסף על נוהלי בטיחות מיטביים, עיין בדף הבית של תאימות התקינה באתר www.dell.com/regulatory_compliance.

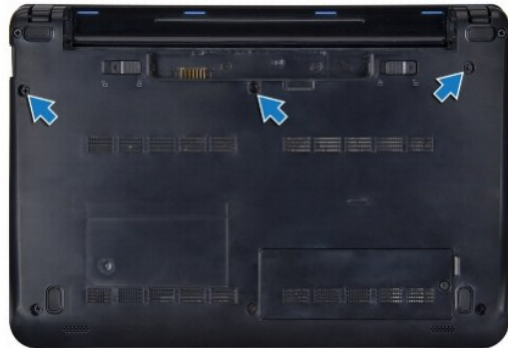
⚠ התראה: כדי למנוע פריקה אלקטרוסטטית, פרוק מעצמך חשמל סטטי באמצעות רצועת הארקה לפרק היד או נגיעה במשטח מתכת לא צבוע.

⚠ התראה: תיקונים במחשב יבוצעו על-ידי טכנאי שירות מוסמך בלבד. האחריות אינה מכסה נזק שייגרם עקב טיפול שאינו מאושר על-ידי Dell™.

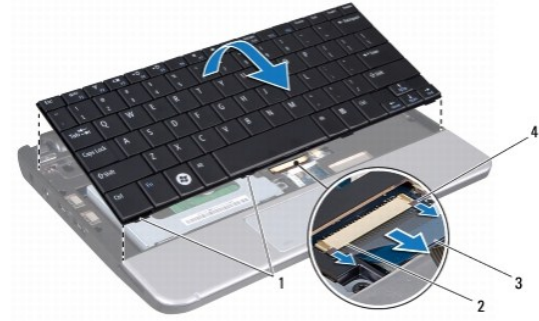
⚠ התראה: כדי לסייע במניעת נזק ללוח המערכת, הסר את הסוללה הראשית (ראה [הסרת הסוללה](#)) לפני עבודה בתוך המחשב.

הסרת המקלדת

1. בצע את ההליכים בסעיף [לפני שתתחיל](#).
2. הסר את הסוללה (ראה [הסרת הסוללה](#)).
3. הסר את שלושת הברגים המאבטחים את המקלדת לבסיס המחשב.



1. **⚠** התראה: מקשי המקלדת שבירים, משתחררים ממקומם בקלות ונדרש זמן רב כדי לחברם מחדש. היזהר בעת הסרת המקלדת והטיפול בה.
2. **⚠** התראה: נקוט משנה זהירות בעת הסרת המקלדת והטיפול בה. אי ביצוע הוראה זו עלול לגרום לשריטות בלוח התצוגה.
3. הפוך את המחשב ופתח את תצוגה.
4. הוצא את הצד האחורי מרכז של המקלדת באצבע או באמצעות מברג עם להב שטוח. שחרר קלות את הצד השמאלי של המקלדת ולאחר מכן את הימני, עד שתצא מהבסיס שלה.
5. הרם את המקלדת כלפי מעלה, עד שתשתחרר מתושבת משענת כף היד.
6. מבלי למשוך בחוזקה את המקלדת, הפוך אותה והנח אותה על משענת כף היד.
7. שחרר את תפסי כבל המקלדת שבמחבר לוח המערכת ומשוך את לשונית המשיכה, כדי לנתק את כבל המקלדת מהמחבר שבליח המערכת.
- 8.



1	לשוניות מקלדת (4)	2	מחבר כבל מקלדת
3	לשונית משיכה	4	תפסי כבל מקלדת (2)

9. הוצא את המקלדת ממשענת כף היד.

התקנה מחדש של המקלדת

1. הכנס את כבל המקלדת לתוך המחבר שבלוח המערכת ולאחר מכן לחץ על תפסי כבל המקלדת שבמחבר לוח המערכת.
2. יישר את ארבע הלשוניות שבמקלדת עם החריצים שבתושבת משענת כף היד.
3. הנח את המקלדת על תושבת משענת כף היד.
4. הפוך את המחשב והברג חזרה את שלושת הברגים המאבטחים את המקלדת לבסיס המחשב.
5. התקן חזרה את הסוללה (ראה [התקנה מחדש של הסוללה](#)).

[חזרה לדף התוכן](#)

זיכרון

מדריך שירות של Dell™ Inspiron™ 1011

● הסרת מודול הזיכרון

● התקנה מחדש של מודול הזיכרון

⚠ **אזהרה:** לפני עבודה בתוך המחשב, קרא את מידע הבטיחות המצורף למחשב שברשותך. לקבלת מידע נוסף על נוהלי בטיחות מיטביים, עיין בדף הבית של תאימות התקינה באתר www.dell.com/regulatory_compliance.

⚠ **התראה:** כדי למנוע פריקה אלקטרוסטטית, פרוק מעצמך חשמל סטטי באמצעות רצועת הארקה לפרק היד או נגיעה במשטח מתכת לא צבוע (כגון מחבר בגב המחשב).

⚠ **התראה:** תיקונים במחשב יבוצעו על-ידי טכנאי שירות מוסמך בלבד. האחריות אינה מכסה נזק שייגרם עקב טיפול שאינו מאושר על-ידי Dell™.

⚠ **התראה:** כדי לסייע במניעת נזק ללוח המערכת, הסר את הסוללה הראשית (ראה [הסרת הסוללה](#)) לפני עבודה בתוך המחשב.

🔍 **הערה:** מודולי זיכרון שנרכשו מחברת Dell™ מכוסים על-ידי האחריות של המחשב.

המחשב מצויד בשקע SODIMM נגיש אחד.

הסרת מודול הזיכרון

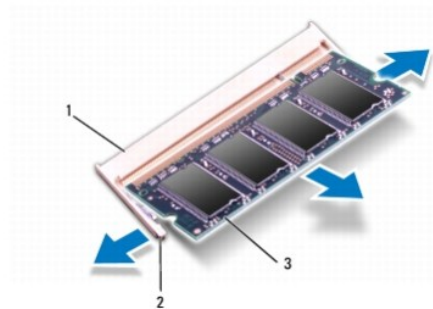
1. בצע את ההוראות בסעיף [לפני שתתחיל](#).

2. בצא את ההוראות מ [שלב 2](#) עד [שלב 10](#) בסעיף [הסרת לוח המערכת](#).

⚠ **התראה:** כדי למנוע פגיעה במחבר מודול הזיכרון, אין להשתמש בכלים להזזת תפסי האבטחה של מודול הזיכרון.

3. היעזר בקצות האצבעות כדי להזיז הצידה את תפסי האבטחה שבשני קצות מחבר מודול הזיכרון, עד שהמודול ישתחרר ממקומו.

4. הסר את מודול הזיכרון ממחבר מודול הזיכרון.



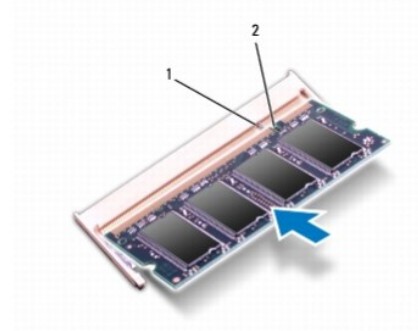
1	מחבר מודול זיכרון	2	תפסי אבטחה (2)
3	מודול זיכרון		

התקנה מחדש של מודול הזיכרון

1. ייסר את החריץ שבמודול הזיכרון עם הלשונית שבמחבר מודול הזיכרון.

2. הכנס את המודול בחוזקה ובזווית של 45 מעלות לתוך החריץ ולחץ על מודול הזיכרון כלפי מטה, עד שייכנס למקומו במקישה. אם אינך שומע את קול המקישה, הסר את מודול הזיכרון והתקן אותו מחדש.

🔍 **הערה:** התקנה שגויה של מודול הזיכרון עלולה לגרום למחשב לא לאתחל.



1	לשונית	2	חריץ
---	--------	---	------

3. בצא את ההוראות מ **שלב 3** עד **שלב 10** בסעיף [התקנה מחדש של לוח המערכת](#).

4. התקן חזרה את הסוללה (ראה [התקנה מחדש של הסוללה](#)), או חבר את מתאם זרם החילופין למחשב ולשקע חשמל.

5. הפעל את המחשב.

בעת אתחול המחשב, הוא מזהה את מודול הזיכרון ומעדכן אוטומטית את מידע התצורה של המערכת.

כדי לאמת את כמות הזיכרון המותקן במחשב:

Windows® XP:

לחץ באמצעות לחצן העכבר הימני על הסמל **My Computer** (המחשב שלי) בשולחן העבודה ולאחר מכן לחץ על **Properties** (מאפיינים) ← **General** (כללי).

Ubuntu®:

לחץ על  ← **System** (מערכת) ← **Administration** (ניהול) ← **System Monitor** (מנטר המערכת).

[חזרה לדף התוכן](#)

כרטיסי תקשורת

מדריך שירות של Dell™ Inspiron™ 1011

[Subscriber Identity Module](#)

[כרטיסי Mini-Card אלחוטיים](#)

Subscriber Identity Module

Subscriber Identity Module (מודל זיהוי למני - SIM) מזהה משתמשים בצורה ייחודית באמצעות כרטיסי International Mobile Subscriber Identity (זיהוי מני נייד בינלאומי).

⚠ אזהרה: לפני עבודה בתוך המחשב, קרא את מידע הבטיחות המצורף למחשב שברשותך. לקבלת מידע נוסף על נוהלי בטיחות מיטביים, עיין בדף הבית של תאימות התקינה באתר www.dell.com/regulatory_compliance.

התקנת כרטיס ה-SIM

1. בצע את ההוראות בסעיף [לפני שתתחיל](#).
2. הסר את הסוללה (ראה [הסרת הסוללה](#)).
3. בטא את הסוללות, הכנס את ה-SIM לתוך התא.
4. התקן חזרה את הסוללה (ראה [התקנה מחדש של הסוללה](#)).



1	תא סוללה	2	SIM
---	----------	---	-----

הסרת ה-SIM

1. הסר את הסוללה (ראה [הסרת הסוללה](#)).
2. לחץ על כרטיס ה-SIM לתוך התא כדי לשחררו. כאשר הכרטיס יוצא חלקית, הסר את ה-SIM מתא הסוללה.
3. התקן חזרה את הסוללה (ראה [התקנה מחדש של הסוללה](#)).

כרטיסי Mini-Card אלחוטיים

⚠ אזהרה: לפני עבודה בתוך המחשב, קרא את מידע הבטיחות המצורף למחשב שברשותך. לקבלת מידע נוסף על נוהלי בטיחות מיטביים, עיין בדף הבית של תאימות התקינה באתר www.dell.com/regulatory_compliance.

- ⚠ התראה:** כדי למנוע פריקה אלקטרוסטטית, פרוק מעצמך חשמל סטטי באמצעות רצועת הארקה לפרק היד או נגיעה במשטח מתכת לא צבוע.
- ⚠ התראה:** תיקונים במחשב יבוצעו על-ידי טכנאי שירות מוסמך בלבד. האחריות אינה מכסה נזק שייגרם עקב טיפול שאינו מאושר על-ידי Dell™.
- ⚠ התראה:** כדי לסייע במניעת נזק ללוח המערכת, הסר את הסוללה הראשית (ראה [הסרת הסוללה](#)) לפני עבודה בתוך המחשב.
- 📄 הערה:** חברת Dell אינה יכולה לערוב לתאימות או לספק תמיכה לכרטיסי Smart-Card שמקורם אינו מחברת Dell.

אם הזמנת Mini-Card אלחוטי עם המחשב, הכרטיס מותקן כבר.

המחשב תומך בשני חריצי Mini-Card:

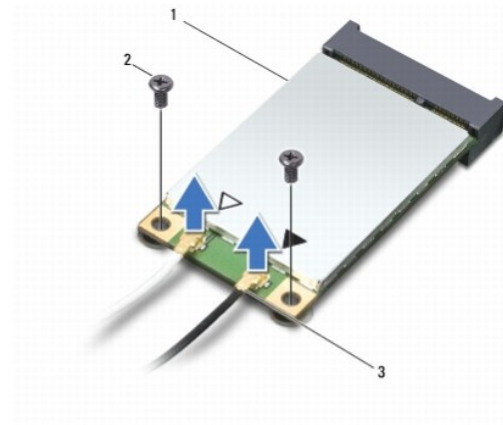
- חריץ Mini-Card אחד בגודל מלא - עבור רשת 99 רחב נידית או רשת תקשורת מרחבית אלחוטית (WWAN)
 - חריץ Mini-Card אחד בחצי גודל - עבור רשת מקומית אלחוטית (WLAN)
- 📌 הערה: בהתאם לתצורת המערכת בעת המכירה, "יתכן שבחריצי ה-Mini-Card יהיה או לא יהיה מותקן כרטיס Mini-Card."

הסרת ה-Mini-Card

1. בצע את ההוראות בסעיף [לפני שתתחיל](#).
2. הסר את הסוללה (ראה [הסרת הסוללה](#)).
3. שחרר את הבורג שבדלת ה-Mini-Card.

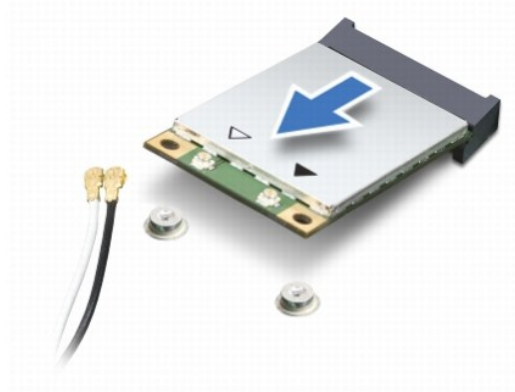


4. נתק את כבלי האנטנה מה-Mini-Card.



1	Mini-Card	2	ברגים (2)	3	מתברי כבל אנטנה (2)
---	-----------	---	-----------	---	---------------------

5. שחרר את ה-Mini-Card על-ידי שחרר שני הברגים שמאבטחים את ה-Mini-Card אל מחבר לוח המערכת.
6. הרס את ה-Mini-Card והוצא אותו מהמחבר בלוח המערכת.



△ התראה: כאשר ה- Mini-Card אינו נמצא במחשב, אחסן אותו באריזת מגן אנטי-סטטיט (ראה "הגנה מפני פריקה אלקטרוסטטית" בהוראות הביטחיות המצורפות למחשב).

התקנת ה- Mini-Card

1. הוצא את ה- Mini-Card החדש מאריזתו.

△ התראה: החלוק את הכרטיס למקומו, תוך הפעלת לחץ יציב וקבוע. שימוש בכוח מופרז עלול לפגוע במחבר.

△ התראה: המחברים מסומנים כדי להבטיח חיבור נכון. אם אתה חש בהתנגדות, בדוק את המחברים בכרטיס ובלוח המערכת, וישר מחדש את הכרטיס.

△ התראה: כדי למנוע פגיעה ב- Mini-Card, אל תעביר לעולם כבלים מתחת לכרטיס.

2. הכנס את כרטיס ה- Mini-Card בזווית של 45 מעלות למחבר המתאים בלוח המערכת. לדוגמה, המחבר המיועד לכרטיס WLAN מסומן בכיתוב WLAN וכן הלאה.

3. לחץ כלפי מטה על הקצה השני של כרטיס ה- WLAN לתוך החריץ שבלוח המערכת והברג חזרה את שני הברגים המאבטחים את הכרטיס אל מחבר לוח המערכת.

4. חבר את כבלי האנטנה המתאימים לכרטיס ה- Mini-Card שמתקן. הטבלה הבאה מציגת את מערך הצבעים של כבלי האנטנה עבור כל אחד מכרטיסי ה- Mini-Card הנתמכים על-ידי המחשב שברשותך.

מערך צבעים של כבלי אנטנה	מחברים ב- Mini-Card
	WWAN (2 כבלי אנטנה)
לבן עם פס אפור	WWAN ראשי (משולש לבן)
שחור עם פס אפור	WWAN עזר (משולש שחור)
	WLAN (2 כבלי אנטנה)
לבן	WLAN ראשי (משולש לבן)
שחור	WLAN עזר (משולש שחור)

5. אבטח כבלי אנטנה שאינם בשימוש באמצעות השחול הפלסטי (Mylar).

6. הברג חזרה והדק את הברגים שמאבטחים את הדלת הזעירה לבסיס המחשב.

7. התקן חזרה את הסוללה (ראה [התקנה מחדש של הסוללה](#)).

8. התקן את מנהלי ההתקנים ותוכניות השיחות עבור המחשב, כדרוש. לקבלת מידע נוסף, עיין במדריך הטכנולוגיה של Dell.

📌 **הערה:** בעת התקנת כרטיס תקשורת שמקורו אינו מ- Dell, עליך להתקין את מנהלי ההתקנים ותוכניות השיחות המתאימים. לקבלת מידע נוסף על מנהלי התקנים גנריים, עיין במדריך הטכנולוגיה של Dell.

משענת כף היד

מדריך שירות של Dell™ Inspiron™ 1011

[הסרת משענת כף היד](#)

[התקנה מחדש של משענת כף היד](#)

⚠ אזהרה: לפני עבודה בתוך המחשב, קרא את מידע הבטיחות המצורף למחשב שברשותך. לקבלת מידע נוסף על נוהלי בטיחות מיטביים, עיין בדף הבית של תאימות התקינה באתר www.dell.com/regulatory_compliance.

⚠ התראה: כדי למנוע פריקה אלקטרוסטטית, פרוק מעצמך חשמל סטטי באמצעות רצועת הארקה לפרק היד או נגיעה במשטח מתכת לא צבוע.

⚠ התראה: תיקונים במחשב יבוצעו על-ידי טכנאי שירות מוסמך בלבד. האחריות אינה מכסה נזק שייגרם עקב טיפול שאינו מאושר על-ידי Dell™.

⚠ התראה: כדי לסייע במניעת נזק ללוח המערכת, הסר את הסוללה הראשית (ראה [הסרת הסוללה](#)) לפני עבודה בתוך המחשב.

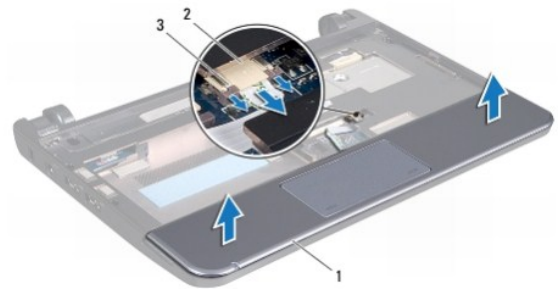
הסרת משענת כף היד

1. בצע את ההוראות בסעיף [לפני שתתחיל](#).

2. הסר את הסוללה (ראה [הסרת הסוללה](#)).

3. הסר את המקלדת (ראה [הסרת המקלדת](#)).

4. שחרר את תפסי כבל משטח המגע ונתק את כבל משטח המגע מהמחבר בלוח המערכת.



1	משענת כף היד	2	מחבר כבל משטח מגע
3	תפסי כבל משטח מגע (2)		

⚠ התראה: הפרד בזהירות את משענת כף היד מבסיס המחשב, כדי למנוע פגיעה במשענת כף היד.

5. השתמש באצבעות, החל מהקצה הימני או השמאלי של משענת כף היד, כדי להפריד את משענת כף היד מתושבת משענת כף היד.

6. משוך בעדינות את כבל משטח המגע אל מחוץ לחריץ הכבל והרם את משענת כף היד אל מחוץ לתושבת משענת כף היד.

התקנה מחדש של משענת כף היד

1. נתב את כבל משטח המגע דרך חריץ הכבל.

2. ישר את משענת כף היד עם תושבת משענת כף היד והכנס אותה בעדינות למקומה עד להשמע נקישה.

3. הכנס את כבל משטח המגע לתוך המחבר שבלוח המערכת ולאחר מכן לחץ על תפסי כבל משטח המגע שבמחבר לוח המערכת.

4. התקן חזרה את המקלדת (ראה [התקנה מחדש של המקלדת](#)).

5. התקן חזרה את הסוללה (ראה [התקנה מחדש של הסוללה](#)).

[חזרה לדף התוכן](#)

תושבת משענת כף היד

מדריך שירות של Dell™ Inspiron™ 1011

● [הסרה של תושבת משענת כף היד](#)

● [התקנה מחדש של תושבת משענת כף היד](#)

⚠ **אזהרה:** לפני עבודה בתוך המחשב, קרא את מידע הבטיחות המצורף למחשב שברשותך. לקבלת מידע נוסף על נוהלי בטיחות מיטביים, עיין בדף הבית של תאימות התקינה באתר www.dell.com/regulatory_compliance.

△ **התראה:** כדי למנוע פריקה אלקטרוסטטית, פרוק מעצמך חשמל סטטי באמצעות רצועת הארקה לפרק היד או נגיעה במשטח מתכת לא צבוע.

△ **התראה:** תיקונים במחשב יבוצעו על-ידי טכנאי שירות מוסמך בלבד. האחריות אינה מכסה נזק שייגרם עקב טיפול שאינו מאושר על-ידי Dell™.

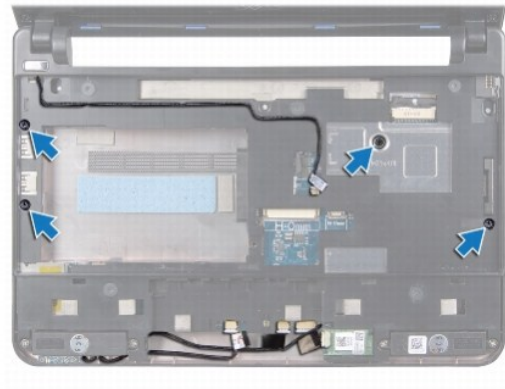
△ **התראה:** כדי לסייע במניעת נזק ללוח המערכת, הסר את הסוללה הראשית (ראה [הסרת הסוללה](#)) לפני עבודה בתוך המחשב.

הסרה של תושבת משענת כף היד

1. בצע את ההוראות בסעיף [לפני שתתחיל](#).
2. הסר את הסוללה (ראה [הסרת הסוללה](#)).
3. הסר את המקלדת (ראה [הסרת המקלדת](#)).
4. הסר את משענת כף היד (ראה [הסרת משענת כף היד](#)).
5. הסר את הכונן הקשיח (ראה [הסרת הכונן הקשיח](#)).
6. הסר את חמשת הברגים המאבטחים את תושבת משענת כף היד לבסיס המחשב.



7. הפוך את המחשב ופתח את תצוגה.
8. הסר את ארבעת הברגים המאבטחים את תושבת משענת כף היד.



9. נתק את כבל לחצן ההפעלה, כבל כרטיס ה-Bluetooth, כבל נורית מצב הפעלה/סוללה וכבל הרמקול מהמחברים המתאימים בלוח המערכת.



1	מחבר כבל לחצן הפעלה	2	תושבת משענת כף היד
3	מחבר כבל Bluetooth	4	מחבר כבל רמקול
5	מחבר כבל נורית מצב הפעלה/סוללה		

10. הרים בזהירות את תושבת משענת כף היד יחד עם הקצה האחורי, בקרבת כני הצירים, ולאחר מכן הרים בעדינות את תושבת משענת כף היד כדי להסירה מהמחשב.

התקנה מחדש של תושבת משענת כף היד

1. הנח את תושבת משענת כף היד על בסיס המחשב והכנס אותה למקומה עד להישמע נקישת.
2. הברג חזרה את ארבעת הברגים המאבטחים את תושבת משענת כף היד.
3. חבר את כבל לחצן ההפעלה, כבל כרטיס ה-Bluetooth, כבל נורית מצב הפעלה/סוללה וכבל הרמקול למחברים המתאימים בלוח המערכת.
4. התקן חזרה את הכונן הקשיח (ראה [התקנה מחדש של הכונן הקשיח](#)).
5. התקן חזרה את משענת כף היד (ראה [התקנה מחדש של משענת כף היד](#)).
6. התקן חזרה את המקלדת (ראה [התקנה מחדש של המקלדת](#)).

7. הברג חזרה את חמשת הברגים המאבטחים את חשבון משענת כפי היז' לבסיס המושב.

8. התקן חזרה את הסוללה (ראה [התקנה מחדש של הסוללה](#)).

[חזרה לדף התוכן](#)

לוח לחצן הפעלה

מדריך שירות של Dell™ Inspiron™ 1011

[הסרת לוח לחצן ההפעלה](#)

[התקנה מחדש של לוח לחצן ההפעלה](#)

⚠ אזהרה: לפני עבודה בתוך המחשב, קרא את מידע הבטיחות המצורף למחשב שברשותך. לקבלת מידע נוסף על נוהלי בטיחות מיטביים, עיין בדף הבית של תאימות התקינה באתר www.dell.com/regulatory_compliance.

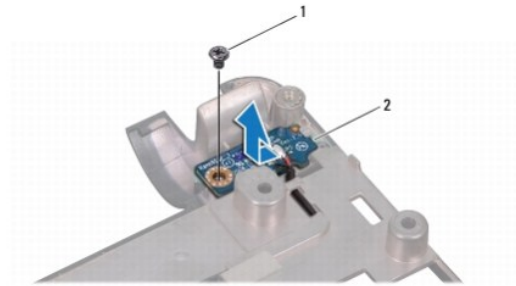
⚠ התראה: כדי למנוע פריקה אלקטרוסטטית, פרוק מעצמך חשמל סטטי באמצעות רצועת הארקה לפרק היד או נגיעה במשטח מתכת לא צבוע.

⚠ התראה: תיקונים במחשב יבוצעו על-ידי טכנאי שירות מוסמך בלבד. האחריות אינה מכסה נזק שייגרם עקב טיפול שאינו מאושר על-ידי Dell™.

⚠ התראה: כדי לסייע במניעת נזק ללוח המערכת, הסר את הסוללה הראשית (ראה [הסרת הסוללה](#)) לפני עבודה בתוך המחשב.

הסרת לוח לחצן ההפעלה

1. בצע את ההוראות בסעיף [לפני שתתחיל](#).
2. הסר את הסוללה (ראה [הסרת הסוללה](#)).
3. הסר את המקלדת (ראה [הסרת המקלדת](#)).
4. הסר את משענת כף היד (ראה [הסרת משענת כף היד](#)).
5. הסר את הכונן הקשיח (ראה [הסרת הכונן הקשיח](#)).
6. הסר את תושבת משענת כף היד (ראה [הסרה של תושבת משענת כף היד](#)).
7. הפוך את תושבת משענת כף היד והסר את הבורג המאבטח את לוח לחצן ההפעלה לביסי הממשב.
8. הסר את כבל לחצן ההפעלה מהניתוב שלו.



1	בורג	2	לוח לחצן הפעלה
---	------	---	----------------

9. החלק את לוח לחצן ההפעלה אל מחוץ לתושבת משענת כף היד.

התקנה מחדש של לוח לחצן ההפעלה

1. החלק את לוח לחצן ההפעלה למקומו בתושבת משענת כף היד.
2. הברג חזרה את הבורג שמאבטח את לוח לחצן ההפעלה לתושבת משענת כף היד.
3. נתב את כבל לחצן ההפעלה דרך מנחה הניתוב.

4. התקן חזרה את תושבת משענת כף היד (ראה [התקנה מחדש של תושבת משענת כף היד](#)).

5. התקן חזרה את הכוון הקשיח (ראה [התקנה מחדש של הכוון הקשיח](#)).

6. התקן חזרה את משענת כף היד (ראה [התקנה מחדש של משענת כף היד](#)).

7. התקן חזרה את המקלדת (ראה [התקנה מחדש של המקלדת](#)).

8. התקן חזרה את הסוללה (ראה [התקנה מחדש של הסוללה](#)).

[חזרה לדרג התוכן](#)

סוללה

מדריך שירות של Dell™ Inspiron™ 1011

[הסרת הסוללה](#)

[התקנה מחדש של הסוללה](#)

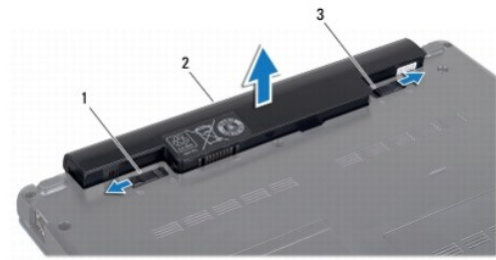
⚠ אזהרה: לפני עבודה בתוך המחשב, קרא את מידע הבטיחות המצורף למחשב שברשותך. לקבלת מידע נוסף על נוהלי בטיחות מיטביים, עיין בדף הבית של תאימות התקינה באתר www.dell.com/regulatory_compliance.

⚠ התראה: כדי למנוע פריקה אלקטרוסטטית, פרוק מעצמך חשמל סטטי באמצעות רצועת הארקה לפרק היד או נגיעה במשטח מתכת לא צבוע.

⚠ התראה: תיקונים במחשב יבוצעו על-ידי טכנאי שירות מוסמך בלבד. האחריות אינה מכסה נזק שייגרם עקב טיפול שאינו מאושר על-ידי Dell™.

הסרת הסוללה

1. כבה את המחשב והפוך אותו.



1	תפס שחרור הסוללה	2	סוללה	3	תפס נעילת סוללה
---	------------------	---	-------	---	-----------------

2. הסט את תפס נעילת הסוללה למצב לא נעול.

3. משוך את הסוללה כלפי מעלה והוצא אותה מתא הסוללות.

התקנה מחדש של הסוללה

⚠ התראה: כדי למנוע פגיעה במחשב, השתמש רק בסוללה המיועדת למחשב Dell זה. אין להשתמש בסוללות המיועדות למחשבי Dell אחרים.

1. החלק את הסוללה לתא הסוללה, עד שתיכנס למקומה בנקישה.

2. הסט את תפס נעילת הסוללה למצב נעול.

רמקולים

מדריך שירות של Dell™ Inspiron™ 1011

[הסרת הרמקולים](#)

[התקנה מחדש של הרמקולים](#)

⚠ אזהרה: לפני עבודה בתוך המחשב, קרא את מידע הבטיחות המצורף למחשב שברשותך. לקבלת מידע נוסף על נוהלי בטיחות מיטביים, עיין בדף הבית של תאימות התקינה באתר www.dell.com/regulatory_compliance.

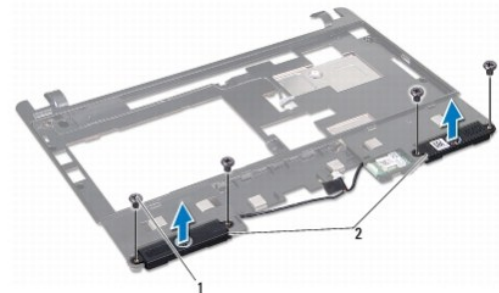
⚠ התראה: כדי למנוע פריקה אלקטרוסטטית, פרוק מעצמך חשמל סטטי באמצעות רצועת הארקה לפרק היד או נגיעה במשטח מתכת לא צבוע.

⚠ התראה: תיקונים במחשב יבוצעו על-ידי טכנאי שירות מוסמך בלבד. האחריות אינה מכסה נזק שייגרם עקב טיפול שאינו מאושר על-ידי Dell™.

⚠ התראה: כדי לסייע במניעת נזק ללוח המערכת, הסר את הסוללה הראשית (ראה [הסרת הסוללה](#)) לפני עבודה בתוך המחשב.

הסרת הרמקולים

1. בצע את ההוראות בסעיף [לפני שתתחיל](#).
2. הסר את הסוללה (ראה [הסרת הסוללה](#)).
3. הסר את המקלדת (ראה [הסרת המקלדת](#)).
4. הסר את משען כף היד (ראה [הסרת משענת כף היד](#)).
5. הסר את הכונן הקשיח (ראה [הסרת הכונן הקשיח](#)).
6. הסר את תושבת משען כף היד (ראה [הסרת תושבת משענת כף היד](#)).
7. הסר את ארבעת הברגים (שניים בכל צד) המאבטחים את הרמקולים לתושבת משענת כף היד.
8. הוצא את הרמקולים מתושבת משענת כף היד.



1	ברגים (4)	2	רמקולים
---	-----------	---	---------

התקנה מחדש של הרמקולים

1. הנח את הרמקולים בתושבת משענת כף היד והברג חזרה את ארבעת הברגים (שניים מכל צד) המאבטחים את הרמקולים לתושבת משענת כף היד.
2. התקן חזרה את תושבת משענת כף היד (ראה [התקנה מחדש של תושבת משענת כף היד](#)).
3. התקן חזרה את הכונן הקשיח (ראה [התקנה מחדש של הכונן הקשיח](#)).
4. התקן חזרה את משענת כף היד (ראה [התקנה מחדש של משענת כף היד](#)).

5. התקן חזרה את המקלות (ראה [התקנה מחדש של המקלות](#)).

6. התקן חזרה את הסוללה (ראה [התקנה מחדש של הסוללה](#)).

[חזרה לדרג התוכן](#)

לוח מערכת

מדריך שירות של Dell™ Inspiron™ 1011

- [הסרת לוח המערכת](#)
- [התקנה מחדש של לוח המערכת](#)
- [חזנת תגי השירות ב-BIOS](#)

⚠ **אזהרה:** לפני עבודה בתוך המחשב, קרא את מידע הבטיחות המצורף למחשב שברשותך. לקבלת מידע נוסף על נוהלי בטיחות מיטביים, עיין בדף הבית של תאימות התקינה באתר www.dell.com/regulatory_compliance.

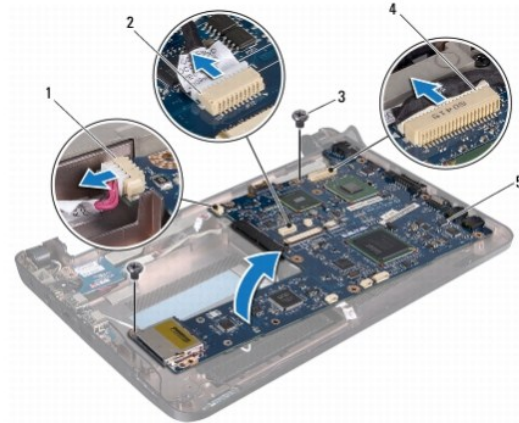
⚠ **התראה:** כדי למנוע פריקה אלקטרוסטטית, פרוק מעצמך חשמל סטטי באמצעות רצועת הארקה לפרק היד או נגיעה במשטח מתכת לא צבוע.

⚠ **התראה:** תיקונים במחשב יבוצעו על-ידי טכנאי שירות מוסמך בלבד. האחריות אינה מכסה נזק שייגרם עקב טיפול שאינו מאושר על-ידי Dell™.

⚠ **התראה:** כדי לסייע במניעת נזק ללוח המערכת, הסר את הסוללה הראשית (ראה [הסרת הסוללה](#)) לפני עבודה בתוך המחשב.

הסרת לוח המערכת



1. בצע את ההוראות בסעיף [לפני שתתחיל](#).
2. הסר את הסוללה (ראה [הסרת הסוללה](#)).
3. הסר את כרטיסי ה-Mini-Card (ראה [הסרת ה-Mini-Card](#)).
4. הסר את המקלדת (ראה [הסרת המקלדת](#)).
5. הסר את משענת כף היד (ראה [הסרת משענת כף היד](#)).
6. הסר את הכונן הקשיח (ראה [הסרת הכונן הקשיח](#)).
7. הסר את תושבת משענת כף היד (ראה [הסרה של תושבת משענת כף היד](#)).
8. נתק את כבל לוח ה-USB וכרטיסי ה-SIM, כבל מחבר מתאם זרם החילופין וכבל התצוגה מהמחברים המתאימים בלוח המערכת.
9. הסר את שני הברגים המאבטחים את לוח המערכת לביסי המחשב.



1	מחבר כבל מתאם זרם חילופין	2	מחבר כבל כרטיסי USB - SIM
3	ברגים (2)	4	מחבר כבל תצוגה
5	לוח מערכת		

10. הרם את לוח המערכת והפוך אותו.
11. הסר את מודול הזיכרון (ראה [הסרת מודול הזיכרון](#)).
12. הסר את סוללת המטבע (ראה [הסרת סוללת המטבע](#)).

התקנה מחדש של לוח המערכת

1. התקן חזרה את סוללת המטבע (ראה [התקנה חזרה של סוללת המטבע](#)).
 2. התקן חזרה את מודולי הזיכרון (ראה [התקנה מחדש של מודול הזיכרון](#)).
 3. הפוך את לוח המערכת.
 4. הברג חזרה את שני הברגים המאבטחים את לוח המערכת לבסיס המחשב.
 5. חבר את כבל לוח ה-USB וכרטיס ה-SIM, כבל מחבר מתאם זרם החילופין וכבל התצוגה אל המחברים המתאימים בלוח המערכת.
 6. התקן חזרה את תושבת משענת כף היד (ראה [התקנה מחדש של תושבת משענת כף היד](#)).
 7. התקן חזרה את הכונן הקשיח (ראה [התקנה מחדש של הכונן הקשיח](#)).
 8. התקן חזרה את משענת כף היד (ראה [התקנה מחדש של משענת כף היד](#)).
 9. התקן חזרה את המקלדת (ראה [התקנה מחדש של המקלדת](#)).
 10. התקן חזרה את ה-Mini-Card (ראה [התקנת ה-Mini-Card](#)).
 11. התקן חזרה את הסוללה (ראה [התקנה מחדש של הסוללה](#)).
-  **התראה:** לפני הפעלת המחשב, הברג חזרה את כל הברגים וודא שלא נותרו ברגים חופשיים בתוך המחשב. אי ביצוע הוראה זו עלול לגרום נזק למחשב.
12. הפעל את המחשב.
-  **הערה:** לאחר החלפת לוח המערכת, הזן את תג השירות של המחשב ב-BIOS של לוח המערכת החלופי.
13. הזן את תג השירות (ראה [הזנת תג השירות ב-BIOS](#)).

הזנת תג השירות ב-BIOS

1. ודא שמתאם זרם החילופין מחובר לשקע חשמל ושהסוללה הראשית מותקנת כהלכה.
2. הפעל את המחשב.
3. הקש <F2> במהלך POST כדי להיכנס לתוכנית הגדרת המערכת.
4. מוטט אל כרטיסיית האבטחה והזן את תג השירות בשדה **Set Service Tag** (הגדרת תג שירות).

[חזרה לדף התוכן](#)

לוח USB וכרטיס SIM

מדריך שירות של Dell™ Inspiron™ 1011

● [הסרה של לוח ה-USB וכרטיס ה-SIM](#)

● [התקנה חזרה של לוח ה-USB וכרטיס ה-SIM](#)

⚠ **אזהרה:** לפני עבודה בתוך המחשב, קרא את מידע הבטיחות המצורף למחשב שברשותך. לקבלת מידע נוסף על נוהלי בטיחות מיטביים, עיין בדף הבית של תאימות התקינה באתר www.dell.com/regulatory_compliance.

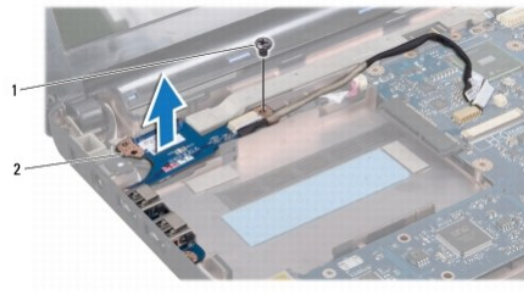
⚠ **התראה:** כדי למנוע פריקה אלקטרוסטטית, פרוק מעצמך חשמל סטטי באמצעות רצועת הארקה לפרק היד או נגיעה במשטח מתכת לא צבוע.

⚠ **התראה:** תיקונים במחשב יבוצעו על-ידי טכנאי שירות מוסמך בלבד. האחריות אינה מכסה נזק שייגרם עקב טיפול שאינו מאושר על-ידי Dell™.

⚠ **התראה:** כדי לסייע במניעת נזק ללוח המערכת, הסר את הסוללה הראשית (ראה [הסרת הסוללה](#)) לפני עבודה בתוך המחשב.

הסרה של לוח ה-USB וכרטיס ה-SIM

1. בצע את ההוראות בסעיף [לפני שתתחיל](#).
2. הסר את הסוללה (ראה [הסרת הסוללה](#)).
3. הסר את המקלדת (ראה [הסרת המקלדת](#)).
4. הסר את משענת כף היד (ראה [הסרת משענת כף היד](#)).
5. הסר את הכונן הקשיח (ראה [הסרת הכונן הקשיח](#)).
6. הסר את תושבת משענת כף היד (ראה [הסרה של תושבת משענת כף היד](#)).
7. נתק את כבל לוח ה-USB וכרטיס ה-SIM מהמחבר בלוח המערכת.
8. הסר את הבורג המאבטח את לוח ה-USB וכרטיס ה-SIM לבסיס המחשב.
9. הרם את לוח ה-USB וכרטיס ה-SIM והוצא אותו מבסיס המחשב.



1	בורג	2	לוח USB וכרטיס SIM
---	------	---	--------------------

התקנה חזרה של לוח ה-USB וכרטיס ה-SIM

1. יישר את החורים שבלוח ה-USB וכרטיס ה-SIM עם הבליטות שבבסיס המחשב.
2. הברג חזרה את הבורג המאבטח את לוח ה-USB וכרטיס ה-SIM לבסיס המחשב.
3. חבר את כבל לוח ה-USB וכרטיס ה-SIM למחבר בלוח המערכת.

4. התקן חזרה את תושבת משענת כף היד (ראה [התקנה מחדש של תושבת משענת כף היד](#)).
 5. התקן חזרה את הכוון הקשיח (ראה [התקנה מחדש של הכוון הקשיח](#)).
 6. התקן חזרה את משענת כף היד (ראה [התקנה מחדש של משענת כף היד](#)).
 7. התקן חזרה את המקלדת (ראה [התקנה מחדש של המקלדת](#)).
 8. התקן חזרה את הסוללה (ראה [התקנה מחדש של הסוללה](#)).
-

[חזרה לדרג התוכן](#)